

Starostlivosť o drevené okná a kontrola laku na oknách

Pravidelná starostlivosť je podstatným predpokladom pre dlhú životnosť vašich drevených okien. ADLER preto vyvinul jednoduchú a účinnú čistiacu sadu.

Drevené okná vytvárajú v každom ročnom období útulnú klímu a chránia pred hlukom a inými rušivými vplyvmi okolia. Disponujú prirodzenými izolačnými vlastnosťami a z tohto hľadiska sú nadradené ostatným okenným konštrukciám. Vplyvy poveternosti ako slnko, vietor a vlhkosť sú takisto dennou záťažou a môžu viesť k nepekým trhlinám, vymytiu, vzniku rias alebo zošednutí. Ukážeme vám, ako týmto problémom efektívne a jednoducho predísť.

Windoor Care-Set: všetko v jednom od Adleru

S novou sadou **Windoor Care-Set** od Adleru môžete osviežiť lazúrovacie a krycie povrchové úpravy okien, vchodových dverí a záhradného nábytku. Aj na matných povrchoch poskytuje tento ošetrovací systém dokonalé výsledky a zachováva pôvodný vzhľad. Aplikuje sa 1 - 2-krát ročne a trvalo predlžuje životnosť prvkov. Základom čistiacich a ošetrojúcich látok je odpudzovač vody, olejov a nečistôt, a uzatvára jemné mikrotrhliny a póry v lakovom filme. Okrem toho možno údržbový prostriedok jednoducho natrieť. **Univerzálne použiteľný pre okná, vchodové dvere a záhradný nábytok.**

 **08.07.2020**

Použité produkty



Windoor Care-Set

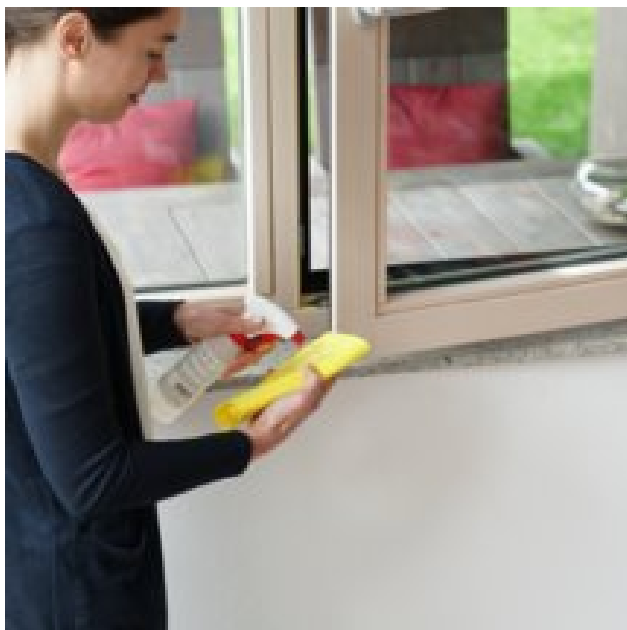


Fenster-Tool Auftragskissen



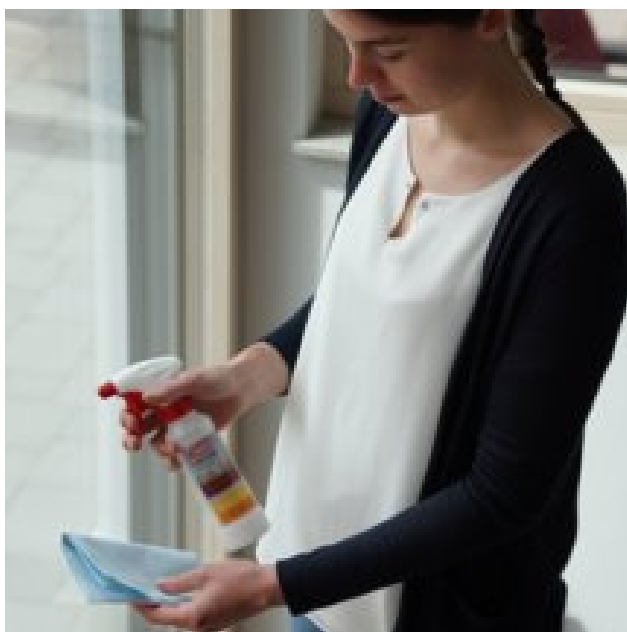
Fenster-Tool Schale

Pracovné kroky



KROK 1: ADLER Top-Cleaner

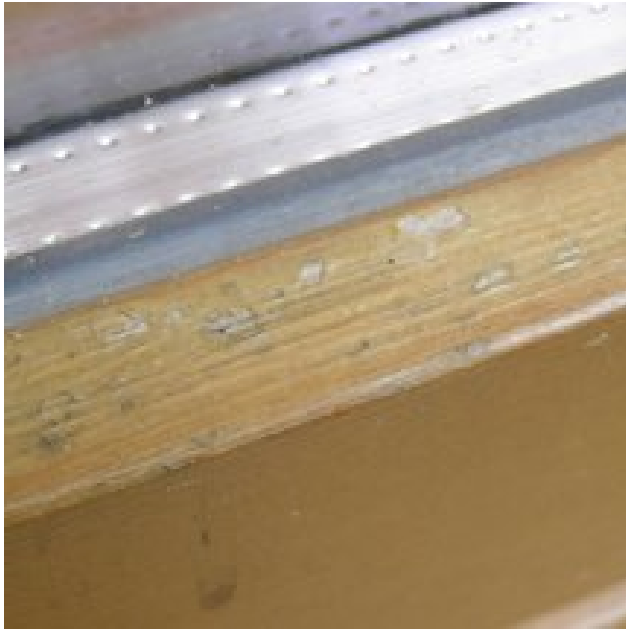
Pre čistenie povrchu naneste ADLER Top-Cleaner na žltú čistiacu handričku. Utrite navlhčenou handričkou a nechajte ho krátko uschnúť. Takto sa dajú odstrániť aj hrubšie nečistoty.



KROK 2: ADLER Top-Care

Pretrepte ADLER Top Care a aplikujte rovnomerne a dôkladne! A teraz sú už okná, dvere a záhradný nábytok z dreva, hliníka a PVC ošetrené a vyčistené.

*Náš tip: Aplikujte ADLER Top-Care v tenkej vrstve na čistý a suchý povrch pomocou praktického aplikátora **Fensterool-Auftragskissen**. Tento nástroj uľahčuje nanášanie na úzke drevené diely. Posuvná dištančná záložka zabraňuje nanášaniu na silikónové spoje. Ak ste aplikovali príliš veľa prípravku ADLER Top-Care, môžete ho utrieť čistiacou handričkou.*



Kontrola laku

Aby ste ten správny čas pre starostlivosť, resp. renovačné práce neprehliadli a čo najviac oddialili poškodenia, je potrebná pravidelná vizuálna kontrola vašich drevených okien ohľadom poškodenia lakového filmu.



Jemné, neviditeľné vlasové trhlinky je možné uzavrieť použitím **Windoore Care-Set** raz ročne. Pokiaľ majú Vaše okná rozsiahlejšie poškodenia, ako napr. po krupobití alebo dokonca zašednutia, je nevyhnutná renovácia. Podrobný návod na renováciu okien nájdete v časti Tipy & triky pre renováciu okien renovačným systémom **ADLER Pullex-Renoviersystem**.

Dodržiavaním týchto pokynov máte zaručenú dlhotrvajúcu radosť z vašich okien v duchu motta ADLER: „čas plynie, ale nie pre Vaše drevené okná.“

Použité produkty:

- **ADLER Top-Cleaner**
- **ADLER Top-Care**
- **ADLER Fenstertool**
- **ADLER Windoor Care Set**

ADLER-TV:

Renovácia okien s ADLER Pullex renovačným systémom



Názov



